

Dichtsatz Motor



Vespa V50/90/100, PV125/ET3, PK50-125/S/XL/XL2, inkl. O-Ringe

DICHTUNG AUS ARAMID-FASERVERBUND,
ZUSÄTZLICH MIT SILIKONDICHTSTOFF BESCHICHTET.

Hoch druckstabil und dauerhaft temperaturbeständig bis 250°C, kurzzeitig bis 400°C. Durch den aufgetragenen Dichtstoff auf Silikon-Basis wird ohne weitere Dichtmittel eine perfekte Abdichtung erreicht. Selbst bei Beschädigungen der Dichtfläche ist durch den Silikon-Dichtstoff eine sichere Abdichtung gewährleistet.

GASKET MADE OF ARAMID FIBRES
AND AN ADDITIONAL COAT OF SILICONE SEALANT.

Extremely resistant to pressure and permanently resistant to temperatures of up to 250°C, temporarily up to 400°C. The silicone-based layer grants a perfect seal, making further sealing agents unnecessary. The silicone sealant always grants a secure seal, even in case of a defect in the sealing surface.

O-RING ZUORDNUNG (1:1) / O-RING ASSIGNMENT (1:1)



Kupplungsarm
clutch lever
9 x 1,7



Öleinfüll- und -ablassschraube
oil drain plug
8 x 1



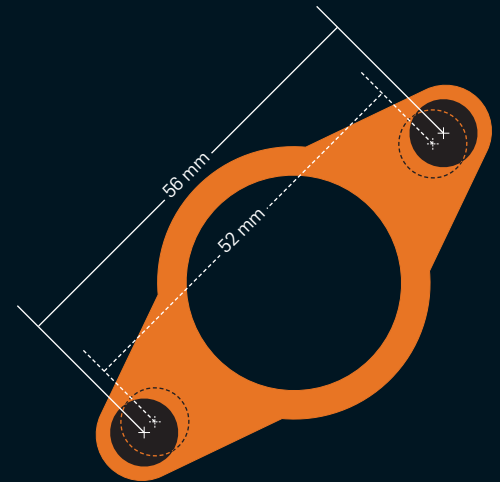
Kickstarter
kick starter
16 x 2,5



Kupplungsarm / Schaltgabel
clutch lever / gear selector
shaft 6,8 x 1,8

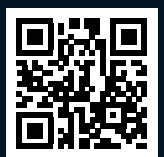
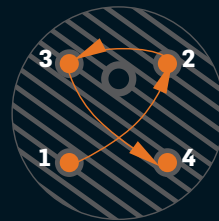
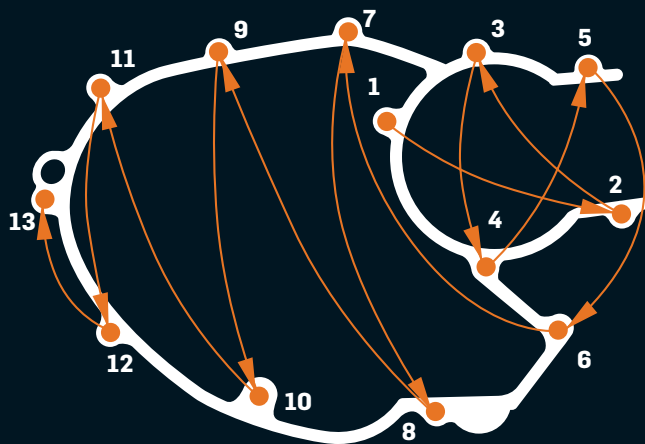


Bremsnocke HR
rear brake cam
12,5 x 2,6



SCHRAUBREIHENFOLGE / TIGHTENING SEQUENCE

- Step 1 = 6 Nm
- Step 2 = 8 Nm
- Step 3 = 10 Nm
- Step 4 = 12 - 15 Nm



more info
(DE, EN, ES, IT, FR)

V50, PK50, PV125, ET3, ETS, 125XL		NM	FT - LBS
Muttern Gehäusehälften	Engine casing nuts	12 - 15	9 - 11
Schraube Befestigung Kickstarter	Kickstart bolt	23 - 26	17-19
Mutter Befestigung Primärzahnrad	Primary drive fixing nut	50 - 55	37-40,5
Mutter Befestigung Kupplung	Clutch centre nut	40 - 45 (Herstellerangaben beachten)	20,5-33 (Check manufacturer's instructions)
Schraube für Schaltgabel	Gear selector screw	17 - 22	12,5-16,2
Mutter Rotor (Polrad)	Flywheel nut	(M10) 45 - 50 ; (M12) 60 - 65	(M10) 33 - 40,5 ; (M12) 44,2 - 48
Mutter Befestigung Ansaugstutzen	Inlet manifold nut	6-8	4,4 - 5,9
Auspuffkrümmer an Zylinder	Exhaust manifold nut	(M6) 8 - 10 ; (M8) 8 - 10	(M6) 5,9 - 7,4 ; (M8) 5,9 - 7,4
Schraube Befestigung Kupplungsdeckel	Clutch cover nut	6 - 8	4,4 - 5,9
Mutter Befestigung Bremsgrundplatte	Brake pedal base plate nut	17 - 22	12,5 - 16,2
Zylinder aus Aluminium liegen im Bereich 14 - 16 Nm - Angaben des Herstellers beachten!	Alloy cylinder kits vary from 14 - 16 Nm - Please check manufacturer's instructions!		
Schraube Zylinderkopf (V50, PK50)	Cylinder head screw (V50, PK50)	14 - 18	10,3-13,2
Mutter Zylinderkopf (Primavera, ET3, PK125)	Cylinder head screw (Primavera, ET3, PK125)	14 - 18	10,3-13,2
Mutter Zylinderfuß (V50, PK50 - nicht HP)	Cylinder base screw (V50, PK50 - not for HP)	12 - 16	9 - 11,8
Zündkerze (Herstellerangaben beachten)	Spark plug (Check manufacturer's instructions)	14 - 18	10,5 - 13,2
Traversenschraube Motorschwinge	Engine bolt (engine to frame)	38 - 50	28 - 40,5
Mutter untere Stoßdämpferbefestigung	Rear damper screw	(M9) 14 - 22 ; (M10) 16 - 24	(M9) 10,5 - 16,2 ; (M10) 11,8 - 17,5
Mutter Bremsstrommel	Brake drum nut	(M14) 60 - 100 ; (M16) 90 - 110	(M14) 44,2 - 73,8 ; (M16) 66,4 - 81,1
Öleinfüll- und -ablassschraube	Oil drain plug	3 - 5	2 - 3,5