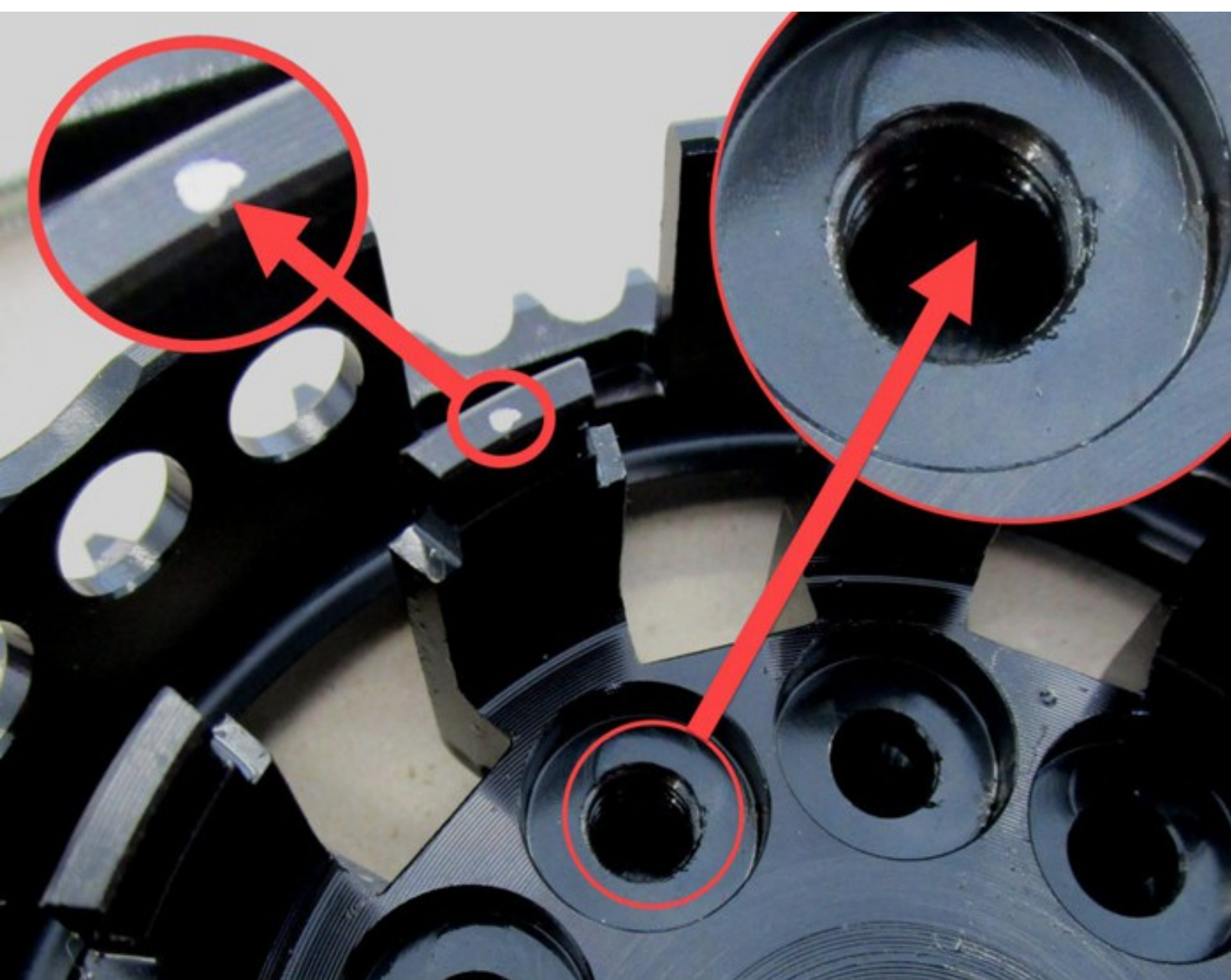


## MONTAGEHILFE BGM PRO KUPPLUNG SUPERSTRONG FÜR LAMBRETTA

Ergänzend für die BGM Pro Superstrong für Lambretta ist diese Zentrierhilfe (BGM8011TL2) zum Einsetzen der Federn verfügbar. Diese vereinfacht die Montage der Kupplung durch die Fixierung der Federn an ihrem Einsatzort.



Die BGM Pro Superstrong für Lambretta verfügt bereits über ein integriertes Kupplungskompressor-System. Hierzu liegen der Kupplung zwei M8 Schrauben sowie zwei lange Muttern anbei. Auf der Stirnseite der Kupplungsspinne sind zwei der Beine mit einem Punkt markiert, an deren Grund sich die Gewindebohrung für die Schraube befindet.



Dort werden die Schrauben zum Vorspannen der Grundplatte positioniert. Der Ausschnitt in der Zentrierhilfe gibt Flächen für die hohen Muttern frei, mit deren Hilfe die Kupplung für die Montage vorgespannt wird.



Sobald die Kupplung vorgespannt ist, kann die Zentrierhilfe einfach heraus gezogen werden.

SCOOTER CENTER GmbH  
Kurt-Schumacher-Str. 1  
50129 Bergheim - Glessen

Hotline: +49 (0) 22 38. 30 74 30  
Faxline: +49 (0) 22 38. 30 74 74

Email:

[info@scooter-center.com](mailto:info@scooter-center.com)